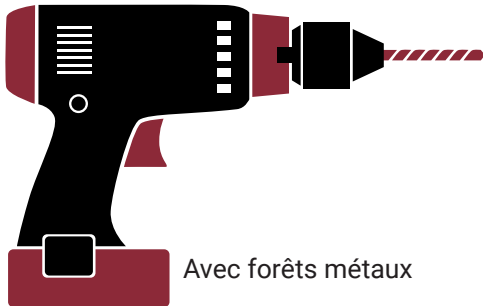


PORTE DE PLACARD COULISSANTE

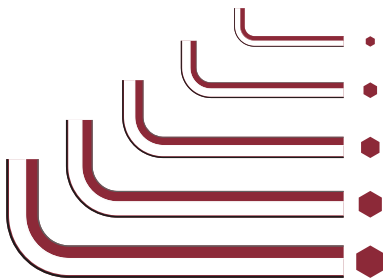
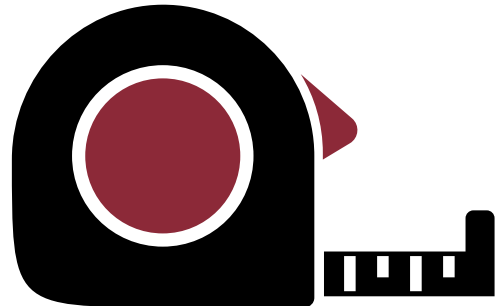
GUIDE
D'INSTALLATION



Outillage nécessaire



Avec forêts métaux



Bonjour, je suis votre guide.

Toutes les clés hexagonales de montage des vantaux sont incluses dans vos colis.

Il vous faudra une perceuse, un tournevis adapté aux vis que vous utiliserez pour fixer vos rails et un mètre ruban.

Veillez à disposer de chevilles et de vis adaptées pour la fixation des rails.
Vous trouvez mes conseils sur les vis à utiliser à la fin de ce guide.

Une question durant l'installation ?
Contactez moi !
Mes coordonnées sont en bas de chaque page.

Niveau de difficulté



Temps moyen



3 à 4 heures

Nombre de personnes



1 à 2 personnes

Contenu des colis



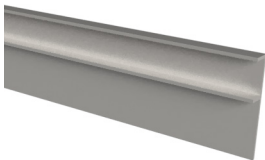
x 4
par vantail
(dont 2 percés)

Profil CADRE



x 1
par vantail

Profil TRAVERSE



x 1

Profil CACHE RAIL



x 2

Profil GUIDE HAUT



x 1

Profil GUIDE BAS



Option
x 1 ou x 2
par vantail

Profil POIGNEE

+ par vantail

8 équerres d'assemblage des profils avec leurs vis de fixation hexagonales

2 bouchons de profil traverse

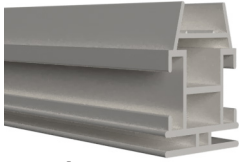
1 jeu de montures (2 chariots de roulement par jeu) avec vis de fixation



1 jeu de guide bas (2 par jeu)

1 toile tendue imprimée

ETAPE 1 : Assemblage d'un vantail

A cette étape nous utilisons :



-  4 profils CADRE.
-  8 EQUERRES d'assemblage des profils avec leurs vis de fixation hexagonales.

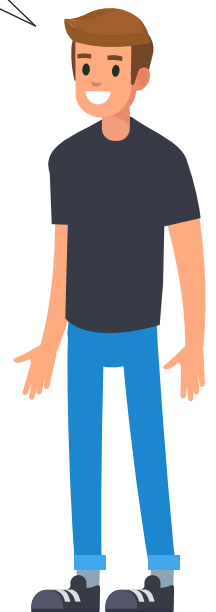
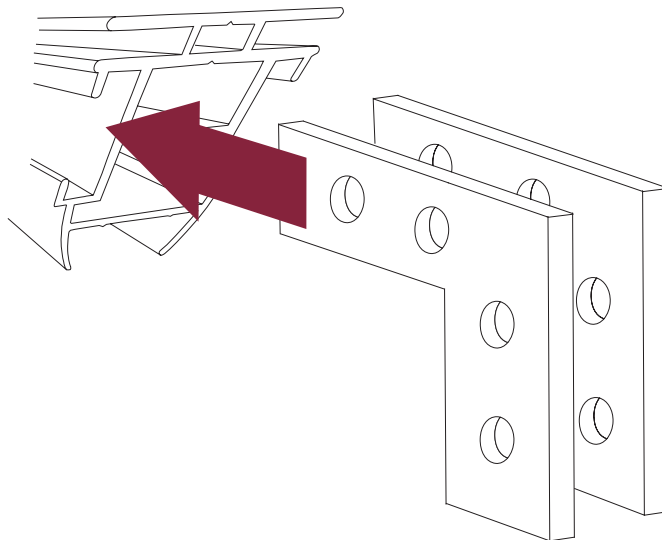


Votre premier objectif : assembler le cadre de vantail.

Pour cela, insérez 2 équerres dans les profils comme le montre l'illustration ci-dessous. Faites le pour les 4 angles du cadre.

Rapprochez les profils jusqu'à ce qu'ils forment un angle parfait et serrez les vis hexagonales avec la clef incluse dans votre colis.

Les profils percés sont en haut et en bas du vantail ainsi formé !



ETAPE 2 : Fixation des rails de guidage haut

A cette étape nous utilisons :



2 profils GUIDE HAUT.

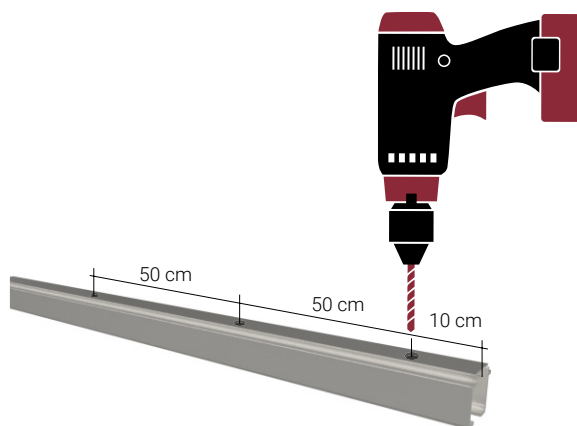
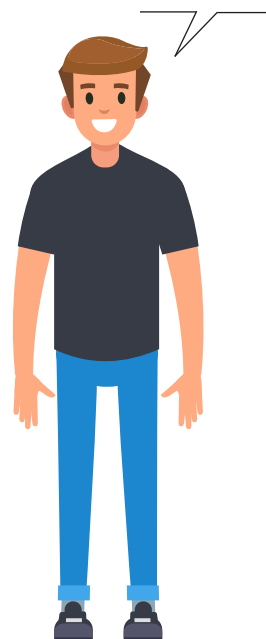
1 jeu de montures (2 chariots de roulement par jeu)
avec vis de fixation & les butées d'arrêt (en option)



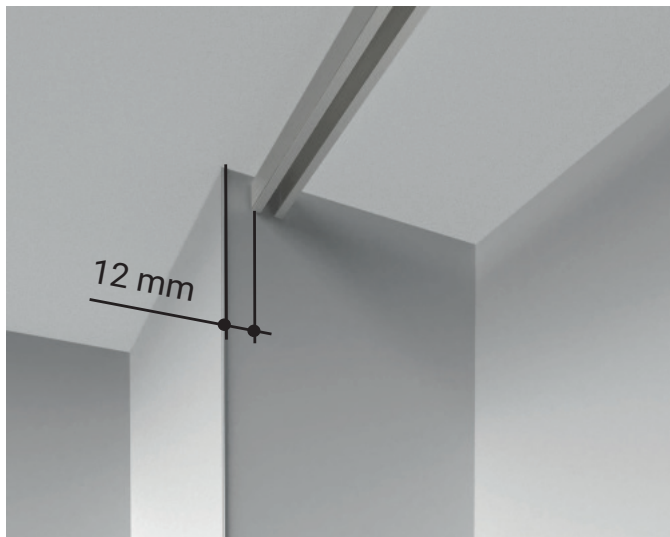
Passons à l'étape suivante !

Cette fois notre objectif est d'installer les rails dans
lesquels les vantaux vont coulisser.

Percez la face supérieure de chaque profil de guidage
haut à 10 cm de chaque côté et tous les 50 cm en
moyenne sur la longueur du profil.



ETAPE 2 : Fixation des rails de guidage haut



Positionnez le premier rail de guidage haut à 12 mm de la face avant de l'espace à aménager.

Tracez l'emplacement des trous à percer à l'aide d'un crayon.

Retirez le rail, percez le plafond et chevillez si nécessaire.



INSERTION DE LA MONTURE DE ROULEMENT

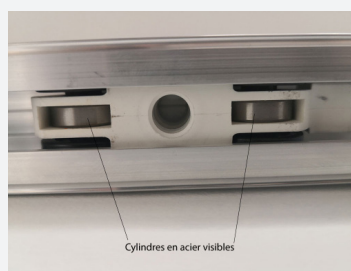
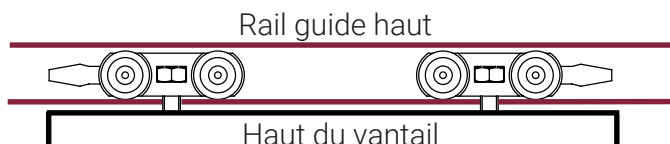
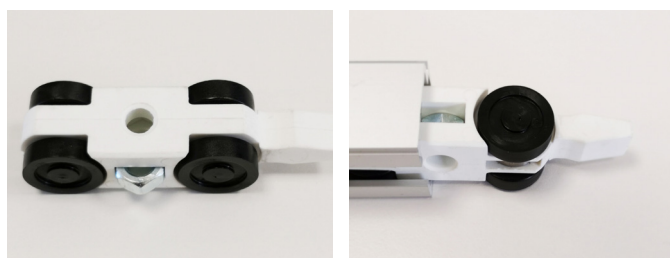
Insérez l'écrou dans la cage de la monture du chariot et insérez les montures dans le rail.

Le nombre de montures à installer est égal à 2 fois le nombre de vantaux que vous souhaitez installer sur le rail (2 MONTURES PAR VANTAIL).

SENS DE MONTAGE DES CHARIOTS

Les excroissances de chaque monture doivent être orientées vers les extrémités de chaque vantail, comme le montre l'illustration ci-contre.

Assurez-vous que les cylindres en acier soient visibles sous les rails de guidage haut.



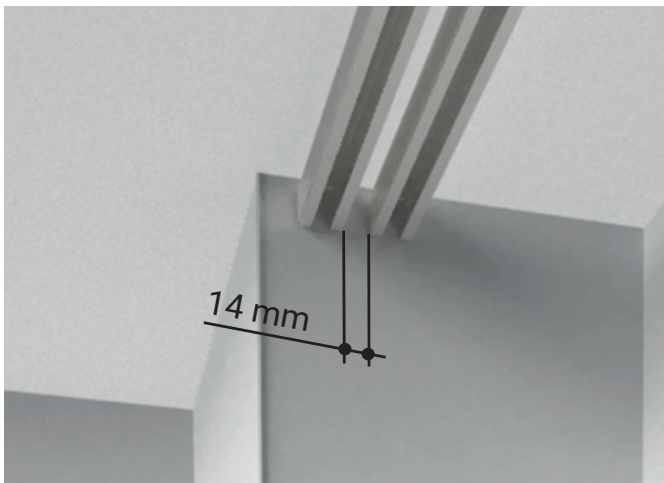
BUTEES D'ARRRET

Insérez une butée à chaque extrémité de rail, la pince orientée vers le chariot de roulement et les vis accessibles par le dessous du rail.

Vous positionnez dans le rail et fixerez ensuite chaque butée avec la plus petite vis.

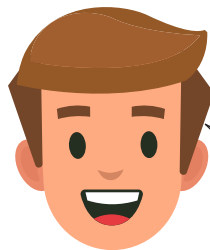
La plus grande vis sert à régler la dureté de l'arrêt. Elle est réglée par défaut en usine.

ETAPE 2 : Fixation des rails de guidage haut



Fixez le premier rail équipé de ses montures en le vissant au plafond.

Positionnez le second rail en espaçant les 2 rails de 14 mm de bord à bord. Le second rail se place derrière le premier rail installé.



Repérez les perçages au crayon.

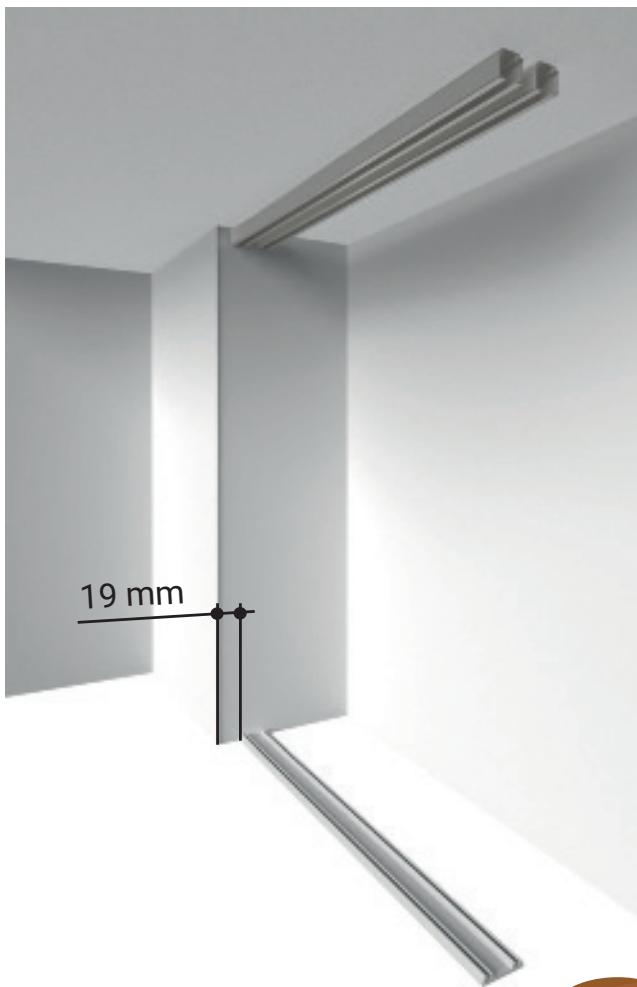
Retirez le rail, percez le plafond et chevillez si nécessaire.

Equipez le rail de ses montures et fixez le au plafond.

ETAPE 3 : Fixation du rail de guidage bas

A cette étape nous utilisons :

 1 profil GUIDE BAS



Vous avez presque terminé les étapes de perçage / vissage.

Nous allons maintenant fixer le rail guide bas.

Percez le, en son centre, à 10 cm de chaque extrémité, puis tous les 50 cm en moyenne sur sa longueur.



FIXATION AVEC ADHESIF DOUBLE FACE

Vous pouvez fixer le rail guide bas avec un adhésif double face, sans aucun problème.

Ce mode de fixation est obligatoire si vous avez un chauffage au sol !

Positionnez le rail guide bas à 19 mm de la face avant de l'espace à aménager.




Fixez le rail en le vissant ou en appliquant un adhésif double face.



ETAPE 4 : Installation de la toile tendue

A cette étape nous utilisons :



-  1 profil TRAVERSE
-  2 bouchons de profil traverse
-  1 jeu de guide bas (2 par jeu)



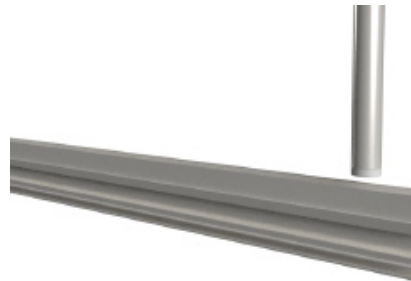
Dernière ligne droite !

Couchez le vantail au sol.

Insérez les bouchons aux extrémités du profil traverse.

Insérez le profil traverse à l'intérieur du cadre, dans la gorge prévue à cet effet et à mi hauteur.

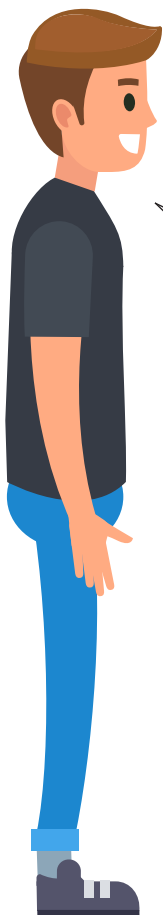
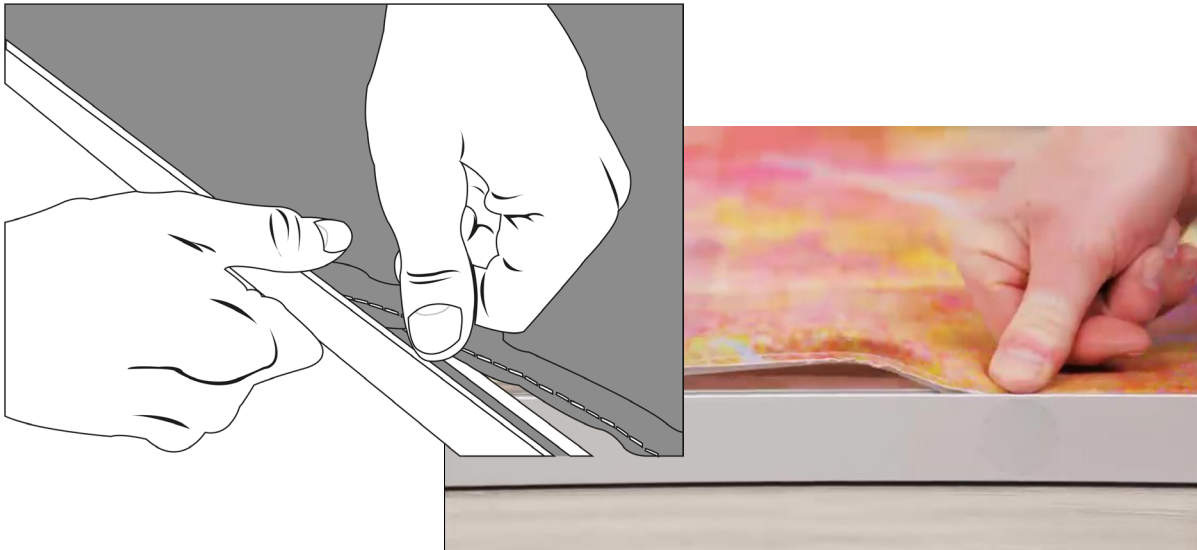
La traverse sera totalement immobilisée sous l'effet de la tension de la toile qui fera pression sur les bouchons.



Enfin, enfoncez totalement les 2 guides bas sous le cadre dans les perçages prévus à cet effet.



ETAPE 4 : Installation de la toile tendue



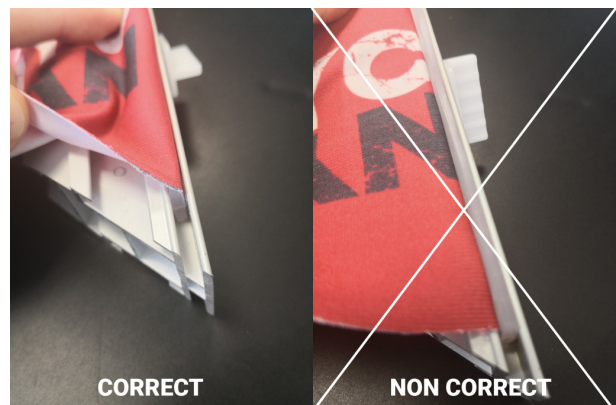
Présentez la toile sur le vantail. La face «côté joncs» est posée sur le vantail pour «plier» les bords de la toile et insérer les joncs dans la gorge périphérique.

Respecter scrupuleusement le processus suivant :

1. insérez le jonc dans la gorge de 4 mm de largeur aux 4 angles du vantail sur environ 5 cm de longueur.
 2. insérez le jonc sur toute la traverse haute du vantail
 3. insérez le jonc sur toute la traverse basse du vantail
 4. insérez le jonc sur le tout le montant gauche du vantail
 5. insérez le jonc sur le tout le montant droit du vantail
- Mon conseil pour la phase 5 : tirez la toile avec une main et foncez le jonc avec l'autre main.



Vous ne devez pas voir le jonc en l'insérant dans sa gorge.



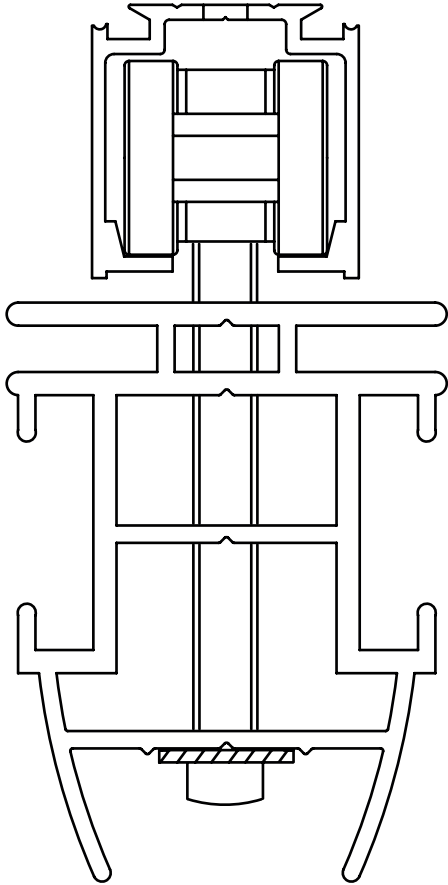
CORRECT

NON CORRECT

Le jonc silicone ne doit pas être visible.
La toile recouvre le jonc silicone.

Ce montage non correct fait sortir la toile
du cadre aluminium

ETAPE 5 : Installation des vantaux



Retirez au préalable un peu de toile du haut du cadre pour faciliter l'accès aux vis (sur 10 cm de hauteur).

Présentez le vantail équipé de sa toile au dessous du rail haut de guidage de manière à ce que la vis M8, de longueur 70 mm, traverse le profil cadre et se visse dans la monture de roulement.

N'oubliez pas d'insérer la rondelle entre la tête de vis et le profil cadre.

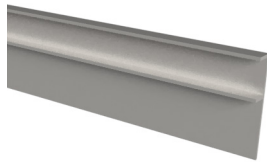
Je vous conseille de commencer par installer les vantaux qui coulisseront sur le profil guide haut le plus en arrière.

Insérez les guides bas dans le rail fixé au sol.

Réglez la hauteur et l'inclinaison de porte en serrant ou desserrant la vis M8 dans la monture de roulement.

ETAPE 6 : Installation du cache rail

A cette étape nous utilisons :



1 profil CACHE RAIL



Clipsez



Présentez le profil cache rail devant le rail haut de guidage le plus en avant.

Positionnez le, en l'inclinant légèrement, dans l'encoche basse du profil guide haut, prévue à cet effet.

Clipsez le profil en exerçant une pression sur sa partie supérieure.

Vous pourrez enlever ce profil et le re-clipser quand vous en aurez besoin !



OPTION : Installation de la poignée

Pour cette option nous utilisons :



1 profil POIGNEE

Bandelettes adhésives

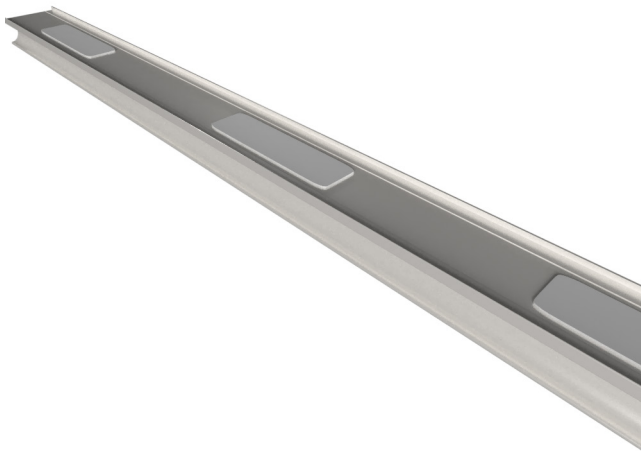
Nettoyez, dégraissez l'intérieur encastrable du profil poignée.

Appliquez les bandelettes adhésives sur l'intérieur encastrable du profil poignée.

Appliquez une bandelette tous les 30 cm environ.

Nettoyez, dégraissez le montant de vantail sur lequel vous souhaitez installer la poignée.

Encastrez et collez la poignée sur le montant et faites pression pendant 1 minute sur toute la longueur de la poignée pour obtenir un collage parfait.



ATTENTION : LE COLLAGE EST RAPIDE ET DEFINITIF.

Vérifiez le positionnement de votre poignée sur le montant de vantail pour qu'il ne déborde pas, en haut ou en bas du montant.

Choix de la visserie & des chevilles

PLACO - BA13



Chevilles à déformation



Chevilles à visser



Chevilles à expansion

MATERIAUX CREUX



Brique creuse



Parpaing creux



Hourdis



Plaque de plâtre alvéolée



Plaque de plâtre isolée

Cheville plastique à expansion



Cheville nylon à déformation



Cheville métallique à expansion



Cheville bi-composant à déformation



MATERIAUX PLEINS



Béton



Brique pleine



Parpaing plein



Chevilles polypropylène avec colerette



Cheville nylon à expansion



**CHOISISSEZ DES VIS
DE DIAMETRE 3 A 5 mm
DE LONGUEUR 30 à 50 mm**